

舞台机械电控系统描述

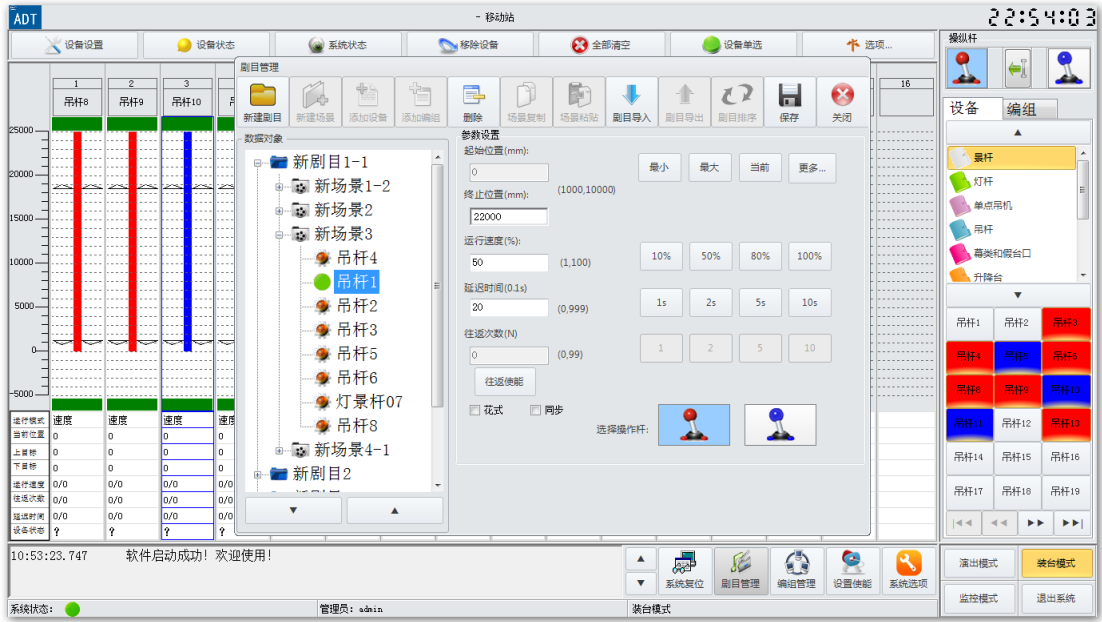
一、操作台

- 1、基于 15.6 寸触摸屏的显示操作系统，系统显示直观明了，通过计算机图形设计，使得系统美观、容易识别。
- 2、基于按钮推子的单轴多轴操作方式，可以容易的实现系统的单控、集控等功能。
- 3、软件死机应急处理，可以通过软件设计防止系统失控。
- 4、设备延时运行方式，可通过编场实现设备的延时运行模式，设备运行多样化
- 5、设备往返运行方式
- 6、编场数目不受限制
- 7、设备图形显示与文字显示结合的显示方式
- 8、日志管理、用户管理、设备管理等管理功能
- 9、设备应急操作（针对开关损坏等的临时应急操作）
- 10、演出模式和装台模式分离
- 11、针对设备可设置速度模式、位置模式、特殊定位模式、测试模式

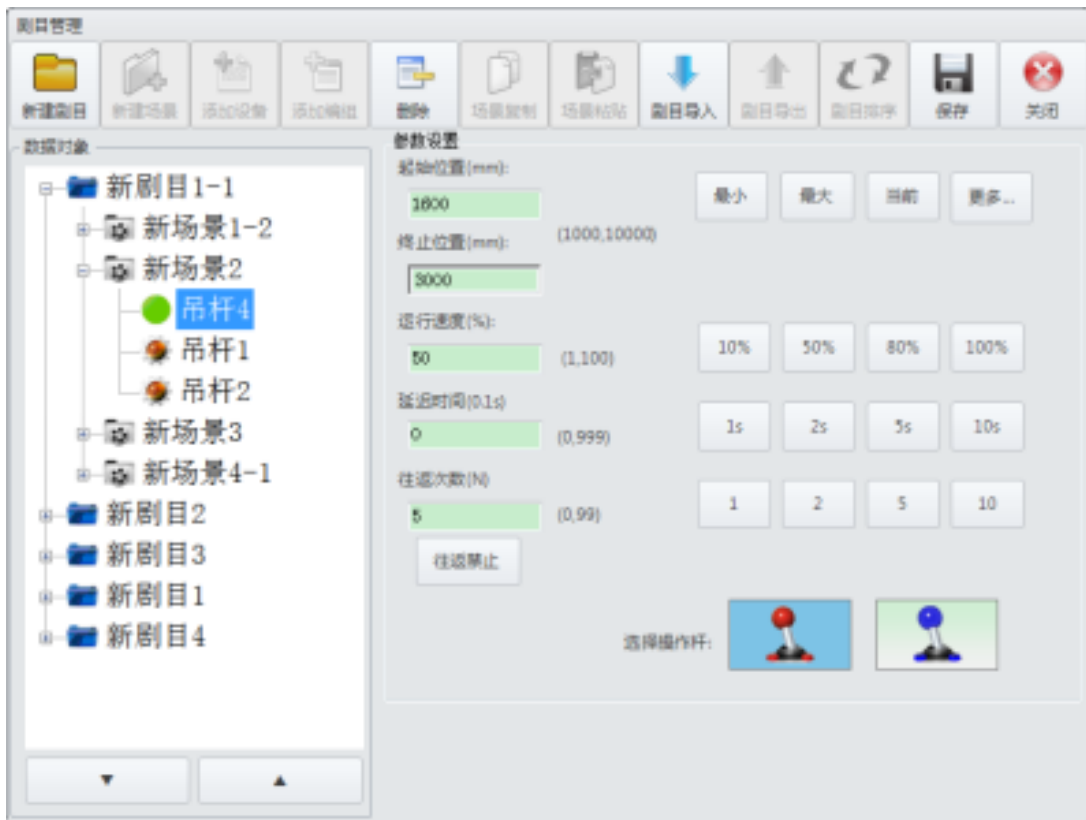


二、计算机软件

- 1、剧目管理：剧目数无限制，可完成定位、往返、延时运行等功能。
- 2、编组管理：设备同步过程中失步保护与自动调节。
- 3、用户管理：用户可分级管理，设置不同的操作权限。
- 4、设备管理：设备的软限位、清零位置、当前位置等参数。
- 5、应急操作：开关失效应急启动设备，救场。
- 6、状态查询：查询系统状态和设备状态，初步诊断系统。
- 7、日志管理：系统的报警日志、操作记录等信息。



软件整体界面外观



剧目场景编译界面

设备管理

返回
 保存
 读取
 单个设置
 全部设置
 上移
 下移
 关闭

编号	名称	软上限位	软下限位	位置码数	位置码数	清零位置	当前位置	原始位置
1	吊杆01	20000	1500	241	10	21250	19121	1
2	吊杆2	20000	0	482	10	21200	21198	1
3	吊杆3	21200	1200	241	10	21250	13521	1
4	吊杆4	21200	1200	241	10	21250	13523	1
5	吊杆5	21100	1200	241	10	21250	13520	1
6	吊杆6	21100	1200	241	10	21250	13520	1
7	吊杆7	20500	1200	241	10	21250	13520	1
8	吊杆8	21200	1200	241	10	21250	17350	1
9	吊杆9	21200	1200	241	10	21250	13076	1
10	吊杆10	21200	1200	241	10	21250	14347	1

系统设置界面

使能配置

保存
 单个读取
 全部读取
 单个设置
 全部设置
 上移
 下移
 关闭

属性	使能
运行使能	<input checked="" type="checkbox"/>
松绳使能	<input checked="" type="checkbox"/>
软限位使能	<input checked="" type="checkbox"/>
上减速限使能	<input type="checkbox"/>
下减速限使能	<input type="checkbox"/>

应急操作界面